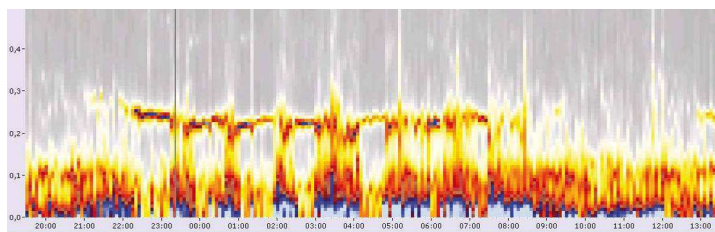


SCHILLER

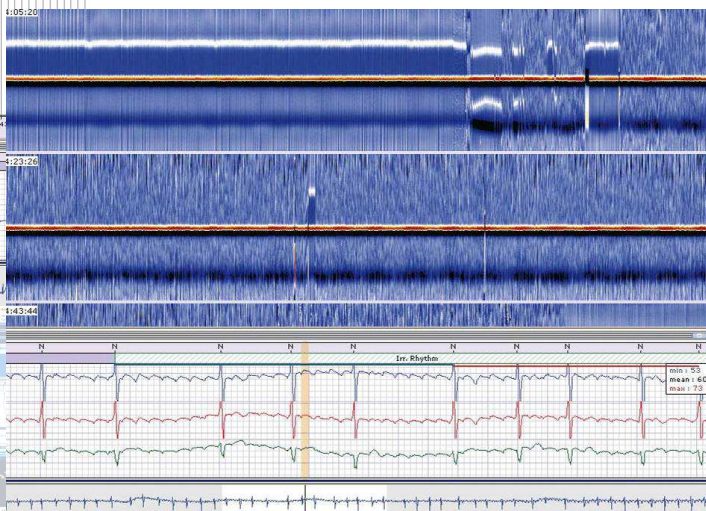
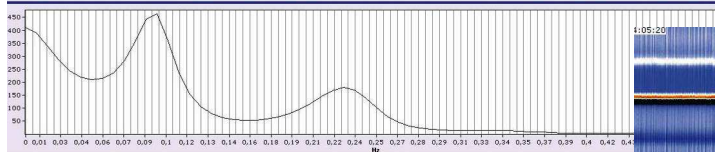
medilog®

medilog® DARWIN 2

Zaawansowana analiza EKG w nowej odsłonie



*Pomyśl, co możesz zrobić
z systemem MEDILOG
o dokładności 99.9% ...*



Unikalne narzędzie diagnostyczne

Z użyciem Medilog Darwin 2 możesz opracować każdy długoczasowy zapis EKG szybciej, bardziej dokładnie i bardziej komfortowo niż w jakimkolwiek innym systemie.

Sercem Medilog Darwin 2 jest nasz unikalny **algorytm ADAPT™**, który używa zaawansowanej obróbki sygnału i technik rozpoznawania wzorców, aby „uczyć się” EKG w czasie jego analizy. Potwierdzona testami dokładność klasyfikacji pobudzeń dla tego algorytmu sięga 99.9%. Dlaczego liczy się tutaj każda dziesiąta część procentu? Dlatego, że oznacza ona ok. 100 pobudzeń prawidłowo lub nieprawidłowo zaklasyfikowanych, a to z kolei oznacza 100 interakcji mniej lub więcej podczas analizy 24-godzinnego zapisu EKG. Dodatkowo, w przypadku Medilog Darwin, epizody sygnału o wysokim stopniu szumów są automatycznie wykluczane z analizy.

Wspólnie z naszymi, **najbardziej zaawansowanymi technologicznie rejestratorami EKG na rynku**, Medilog Darwin 2 może zapewnić spójne, rzetelne wyniki oraz pełny zakres zastosowań, od wydajnych pracowni kardiologicznych, do złożonych prac naukowych nad EKG.



W **Medilog Darwin 2** interfejs użytkownika dostarcza innego spojrzenia na analizę zapisu EKG i jest bardzo łatwy w dostosowywaniu do indywidualnych wymagań. Wiemy, że każdy użytkownik posiada swój własny sposób pracy z zapisem. Uważamy przy tym, że to nie użytkownik ma dostosować się do programu, ale program do użytkownika. Dlatego też zaprojektowaliśmy Medilog Darwin 2 w taki sposób, aby móc go skonfigurować i dostosować odpowiednio do oczekiwań użytkownika.

Oprogramowanie może być używane z jednym lub z dwoma ekranami, gwarantując optymalizację wyświetlanych danych i ich zakresu. Może być też łatwo zintegrowane z infrastrukturą informatyczną, zapewniając pracę w sieci oraz współpracując ze szpitalnymi systemami zarządzania danymi w oparciu o **komunikację w standardzie HL7**. **Cztery wersje programowe** o różnej funkcjonalności gwarantują odpowiednie dopasowanie do zakresu diagnostyki danego ośrodka.

Unikalna **analiza przedsionkowa** pozwala na wykrycie migotania przedsionków w mniej niż **3 sekundy**. Dodatkowo system oferuje także możliwość monitorowania czynności oddechowej pacjenta i znalezienia **bezdechu sennego**. Rozszerzeniem możliwości diagnostycznych jest także funkcja **ECHOView®** dostarczająca innego spojrzenia na sposób prezentacji sygnału EKG oraz **analiza widmowa HRV** doskonale obrazująca funkcjonowanie autonomicznego układu nerwowego. Medilog Darwin 2 dostarcza też funkcjonalności dla **rejestratora ciśnienia krwi**.

Funkcja / Wersja	Medilog Darwin 2 Basic	Medilog Darwin 2 Office	Medilog Darwin 2 Professional	Medilog Darwin 2 Enterprise
Algorytm ADAPT™	●	●	●	●
Baza danych i konfigurator raportów	●	●	●	●
Programowanie, wczytywanie i eksportowanie nagrań	●	●	●	●
Konfigurowalne ekrany pracy	●	●	●	●
Analiza ABPM	●	●	●	●
Pełne rozwinięcie EKG	●	●	●	●
Podgląd sygnału (Bluetooth™)	●	●	●	●
Analiza wzorców i arytmii	—	●	●	●
Analiza ST i QT	—	●	●	●
Analiza stymulatora	—	●	●	●
Analiza 12 kanałów	—	●	●	●
Moduł szczegółowego pomiaru pobudzenia	—	●	●	●
Analiza HRV czasowa	—	●	●	●
Analiza HRV częstotliwościowa z widmem Fire-of-Life™	—	—	●	●
Superimpozycja pobudzeń	—	—	●	●
Analiza przedsionkowa	—	—	●	●
ECHOView®	—	—	●	●
Eksport danych do formatu Matlab	—	—	●	●
Analiza bezdechu	—	—	—	●
SpO ₂	—	—	—	●
Dodatkowa licencja sieciowa	○	○	○	○
Interfejs HL7	○	○	○	○

(●) standard (○) opcja (—) brak

Zgodnie z polityką ciągłego ulepszania produktów, firma Schiller zastrzega sobie prawo do zmiany specyfikacji produktu bez uprzedzenia.

Dystrybucja:

SCHILLER POLAND SP. Z O.O.

UL. ROLNA 157

02-729 WARSZAWA

TEL./FAX: +48 22 8432089

+48 22 6473590 do 92

www.schiller.pl e-mail: schiller@schiller.pl

www.schiller.ch

SCHILLER

The Art of Diagnostics